

# PIIRIPROTOKOLL LY2402200476/1

## Järva maakond Türi vald Villevere küla

### Vaki ja Leevikese

Käesolev piiriprotokoll on koostatud maamõõtja Meelis Kask (maakorraldustööde tegevuslitsents nr 687Ma-k) poolt piiri ja piirimärkide maastikul kättenäitamise ja kindlakstegemise kohta.

Katastriüksus	Omanik	Kutse saadetud	Osalet kättenäitamisel	Allkiri
Vaki 27101:003:0890	Aktsiaselts Roger Puit, esindab juhatuse liige Margus Meimer	suuline	-	
Leevikese 27101:003:0187				
Saare 27101:003:0180	Södra Metsad OÜ	28.03.2024	-	
Veiko 27101:003:1700	Askersund Trading Osaühing	28.03.2024	-	
Taali 27101:003:1230				
Kabala metskond 1 27101:001:0035	Eesti Vabariik, volitatud asutus Riigimetsa Majandamise Keskus	28.03.2024	-	
Nooretoa 27101:003:0044	Toomas Raaga	suuline	-	

### Piirikirjeldus: Leevikese

Piiripunkti nr	Piiripunkti vorm	Piiri kulgemise viis	Märkus	Paigalduse info	Piir kindlaks tehtud
1	veekogu telje punkt	veekogu telg	-	-	
2	veekogu telje punkt	sirgjooneline	-	-	
3	metalltoru	sirgjooneline	-	olemasolev	
4	piirikivi*	sirgjooneline	*kivi ristiga	olemasolev	
5	metalltoru	sirgjooneline	-	korrastatud	
6	metalltoru	sirgjooneline	-	olemasolev	
7	piirikivi*	sirgjooneline	*kivi ristiga	olemasolev	
8	piirikivi*	sirgjooneline	*kivi ristiga	olemasolev	
9	piirikivi*	sirgjooneline	*kivi ristiga	olemasolev	
10	metalltoru	sirgjooneline	-	taastatud	
11	piirikivi*	sirgjooneline	*kivi ristiga	olemasolev	
12	metalltoru	sirgjooneline	-	olemasolev	
13	veekogu telje punkt	veekogu telg	-	-	

14	veekogu telje punkt	sirgjooneline	-	-	
15	metalltoru	sirgjooneline	-	paigaldatud	
16	piirikivi*	sirgjooneline	*kivi ristiga	olemasolev	
17	metalltoru	sirgjooneline	-	paigaldatud	1)
18	metalltoru	sirgjooneline	-	olemasolev	

### sisepiir

Piiripunkti nr	Piiripunkti vorm	Piiri kulgemise viis	Märkus	Paigalduse info
20	piirimärk paigaldamata	sirgjooneline	-	-
21	piirimärk paigaldamata	sirgjooneline	-	-
22	piirimärk paigaldamata	sirgjooneline	-	-
23	metalltoru	sirgjooneline	-	paigaldatud
24	metalltoru	sirgjooneline	-	paigaldatud
25	metalltoru	sirgjooneline	-	paigaldatud

### Piirikirjeldus: Vaki

Piiripunkti nr	Piiripunkti vorm	Piiri kulgemise viis	Märkus	Paigalduse info
20	piirimärk paigaldamata	sirgjooneline	-	-
21	piirimärk paigaldamata	sirgjooneline	-	-
22	piirimärk paigaldamata	sirgjooneline	-	-
23	metalltoru	sirgjooneline	-	paigaldatud
24	metalltoru	sirgjooneline	-	paigaldatud
25	metalltoru	sirgjooneline	-	paigaldatud

### Piiride kindlakstegemine:

- 1) **Põhjus:** Vastuolu Vaki, Leevikese ja Nooretoa katastriüksuste piiriandmetes.

**Selgitus:** Piirimärk piiripunktis nr 17 ei asu Vaki katastriüksuse esialgsel piirijoonel, erinevus 4,25 m arvestades käesoleva mõõdistuse käigus saadud andmetest.

**Tulemus:** Piiripunkti 17 paigaldati uus piirimärk arvestades Vaki katastriüksuse esialgset piirijoont ja Nooretoa katastriüksuse piiri suunda. Maastikult eemaldati varem ebatäpselt paigaldatud piirimärk.

### Märkused ja taotlused:

Piiripunktis 5 oli metalltoru viltune, korrastasin selle.

Piiripunktis 10 ei olnud piirimärk leitav, taastasin selle arvestades Veiko katastriüksuse mõõdistuskuju ja Vaki katastriüksuse esialgset piirijoont.

Piiripunktides 20,21 ja 22 jäävad piirimärgid paigaldamata, kuna need takistaksid maa põllumajanduslikku kasutust.

Piirimärk piiripunktis 15 on paigaldatud sirgele arvestades 27101:002:0112 kü üle kraavi asuva piiripunkti koordinaate, piirimärk ei olnud leitav.

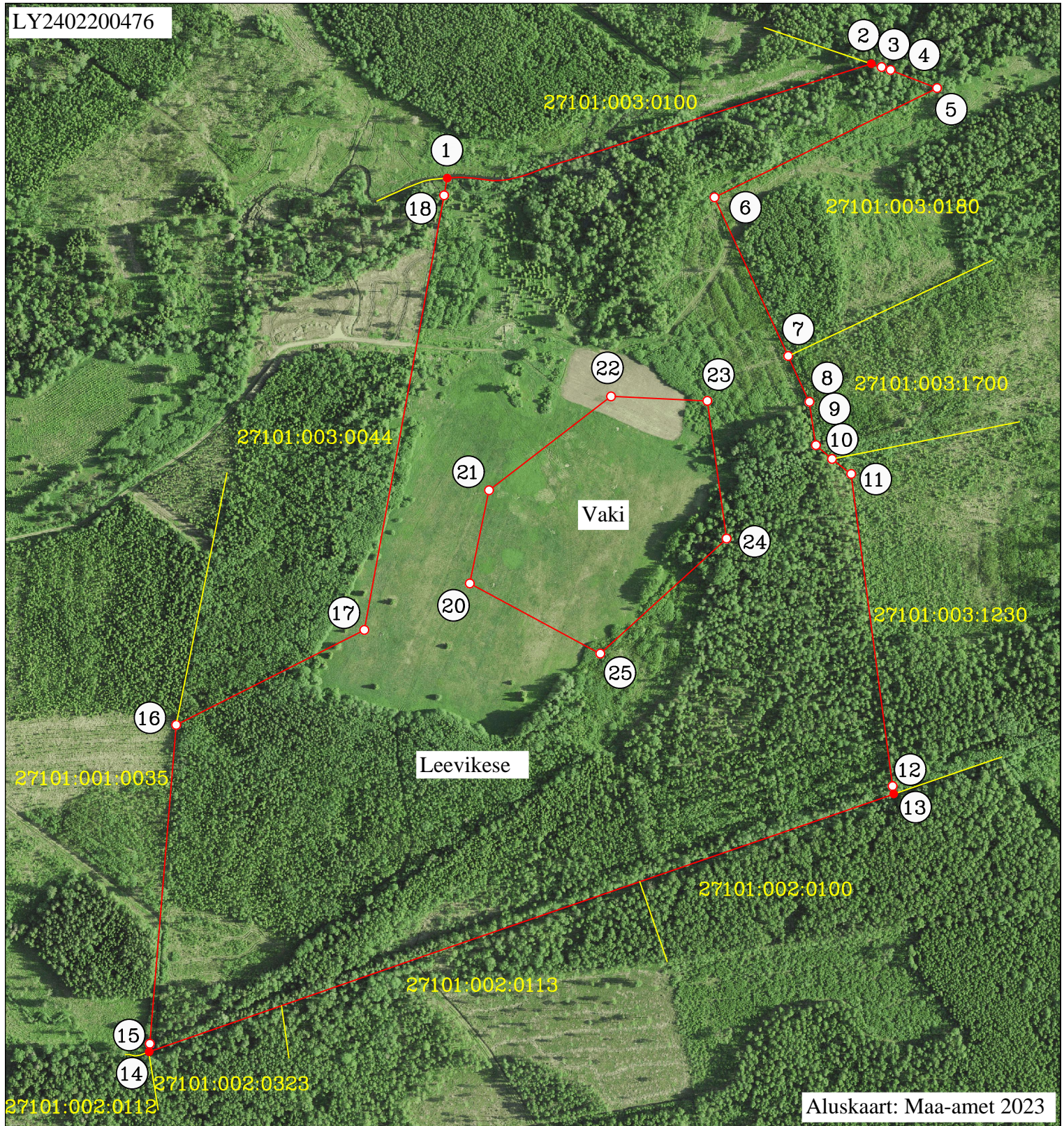
Vaki kü kehtival plaanil olev piirimärk nr 2 eemaldati.

Piiripunktide 20,21,22,23,24 ja 25 asukohad on määratud arvestades maakorralduskava.



# Piiripunktide ja piiride skeem

LY2402200476

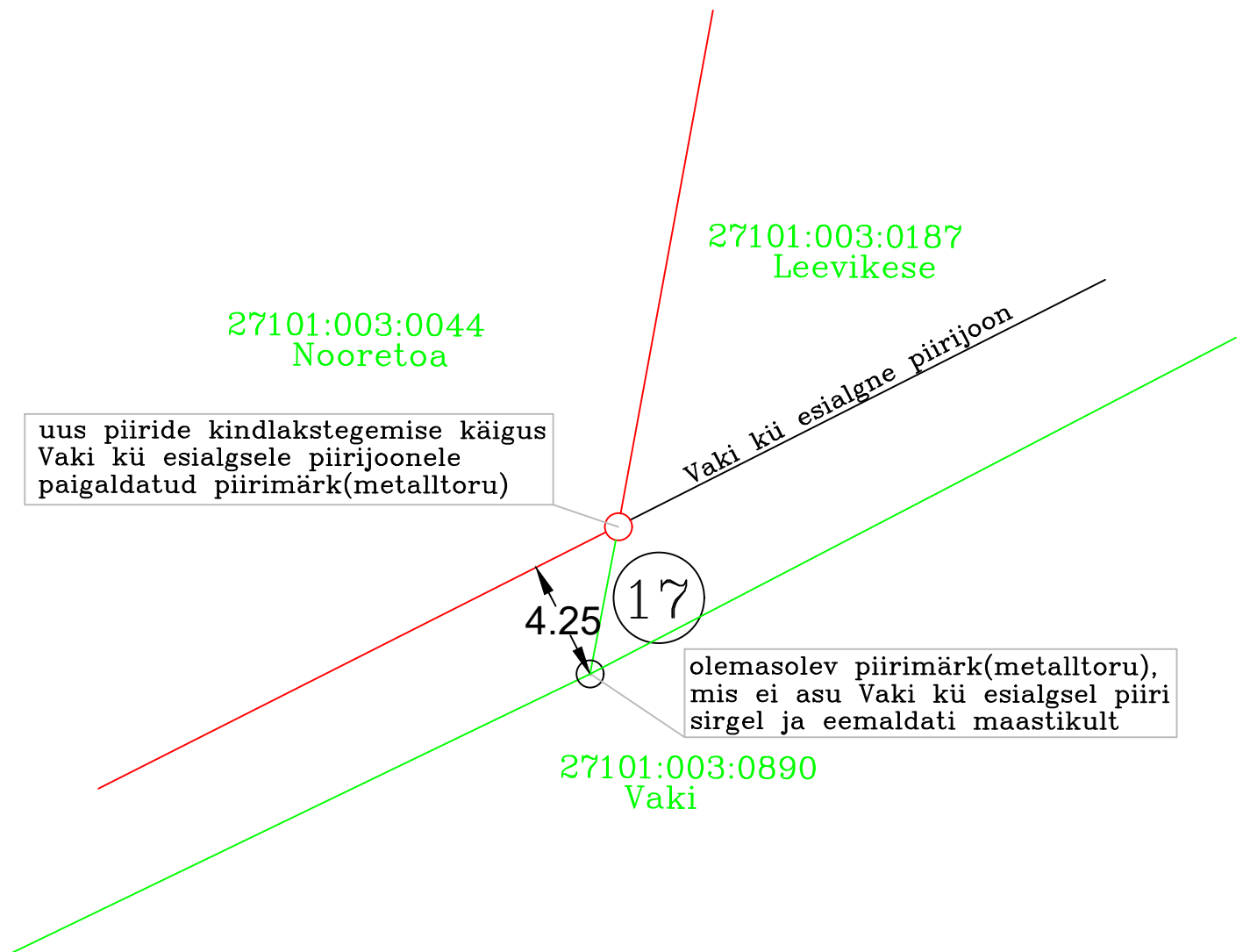


Leppemärgid:

- katastriüksuse piir
- registreeritud katastriüksuse piir
- piirimärk
- piiripunkt
- ① piiripunkti number



# Piiri kindlakstegemist selgitav skeem



Leppemärgid:
○ piiripunkt
⑩ piiripunkti number
— kindlaks tehtud piir
— registreeritud katastriüksuse piir

Koostas: Meelis Kask